

ゆりあげ港朝市



赤貝やしらすなどが水揚げされる閑上漁港で、日曜と祝祭日だけ開かれる「ゆりあげ港朝市」は、名取の観光スポットとして人気です。震災で中断したものの、平成25年に閑上に戻り新鮮な海産物や採れたての野菜、お食事処など約40店舗が軒を並べています。いつもより少しだけ早起きして、名取の美味しいもんを味わいに行きませんか。

名取市閑上東3-5-1

Tel 022-395-7211

●営業時間

※日曜・祝日のみ開催

朝6:00～13:00まで



メイプル館



カナダ政府などの支援で震災後に建設された施設で、閑上の特産品や復興グッズなどの販売を行っているほか、震災関連の写真や映像コーナーもあります。施設内にはフードコートがあり、朝市のない日でも海鮮メニューや餃子、コーヒーを楽しむことができます。

名取市閑上東3-5-1

Tel 022-395-7211

●営業時間

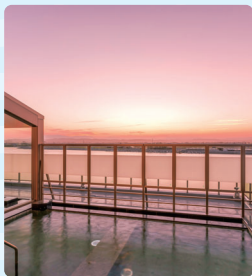
月～土 10:00～16:00

日・祝 6:00～13:00

●休業日

木曜日

名取市サイクルスポーツセンター



1周4キロの「サイクリングロード」や「おもしろ自転車広場」などが完備されたサイクルスポーツセンター。「サイクリストにやさしい宿」をモットーにした名取ゆりあげ温泉「輪りんの宿」は、最大100名が宿泊可能な宿泊施設で、日帰り入浴も可能です。

名取市関上字東須賀2-20

Tel 022-385-8027

●営業時間

〈屋外施設〉4月～11月 9:00～17:00

12月～3月 9:00～16:30

〈日帰り温泉・レストラン〉10:00～20:00

●休業日

〈屋外施設〉毎週水曜日(夏休み期間を除く)

〈日帰り温泉〉第2水曜日



かわまちてらす閑上



ゆったり流れる名取川と仙台市街を望む高台のリバーサイドスポット。

かまぼこやスイーツ、鮮魚や野菜、食堂やカフェなど多彩なお店がズラリ。地元はもちろんファミリーや観光客で連日にぎわっています。閑上のまちを照らす憩いのテラスは名取の新名所です。

名取市閑上中央1-6

Tel 022-399-6848

※営業時間は店舗により異なります

詳しくは公式HPをご確認ください。



みちのく潮風トレイル 名取トレイルセンター



名取トレイルセンターは、みちのく潮風トレイルを歩く上で必要な情報や、「ロングトレイル」と「歩く文化」を発信する施設です。また、トレイルを歩くハイカーや地域住民、観光で来館された方々がくつろぎ、交流できる空間を提供します。2022年4月にはキャンプ場が正式オープンします。

名取市関上東3-12-1

Tel 022-398-6181

●営業時間

4月～11月 9:00～17:00

12月～3月 9:00～16:00

●休業日

火曜日・12月29日～1月3日

※開館時間・休館日は臨時に変更する場合があります。



café malta



マルタ水産の直営するカフェレストラン。
関上名物である「北限のしらす」を使った
メニューを楽しむことができます。
店内にはマルタ水産の直売所も併設し
ていることから、干物やしらす等の水産
加工品を買うこともできます。

名取市関上東3-1-8

Tel 022-796-6930

●営業時間

〈カフェ〉平日 11:00～17:00

土・日・祝 10:00～17:00

(Last Order 16:00)

〈直売所〉10:00～17:00

●休業日 水曜日



名取市震災復興伝承館



東日本大震災の記憶と教訓を後世に伝承し世界
に伝え、震災を風化させることなく、防災意識を
高めることを目的としてつくられた施設です。
展示物や映像を通して、震災当時の様子や復興
の歩みを学ぶことができます。入館料無料。

名取市関上東1-1-1

Tel 022-393-6520

●営業時間

4～11月 9:30～16:30

12～3月 10:00～16:00

●休業日

火曜日(祝日の場合は翌日)

年末年始(12月29日～1月3日)



佐々木酒造店



1871年創業、150年続く宮城県名取市の造り酒屋。東日本大震災で本社店舗、酒蔵が全壊するも翌年には日本の醸造史上、前例のない仮設で酒造りを開始。2019年10月1日開上に戻り酒蔵を再建。店内では日本酒の試飲・購入ができるほかノンアルコールの甘酒なども楽しむことができます。

名取市開上中央1-12-3

Tel 022-398-8596

●営業時間

10:00～17:00

●休業日

水曜日



宮城ゆりあげ麦酒醸造所



1997年に創業したマイクロブルワリー。2020年2月から名取市の開上地区に醸造所を設立し製造しています。工場内では醸造したフルーツビールをはじめとした、各種クラフトビールを購入することができます。

名取市開上東2-12-2

Tel 022-385-8231

●営業時間

9:30～15:00

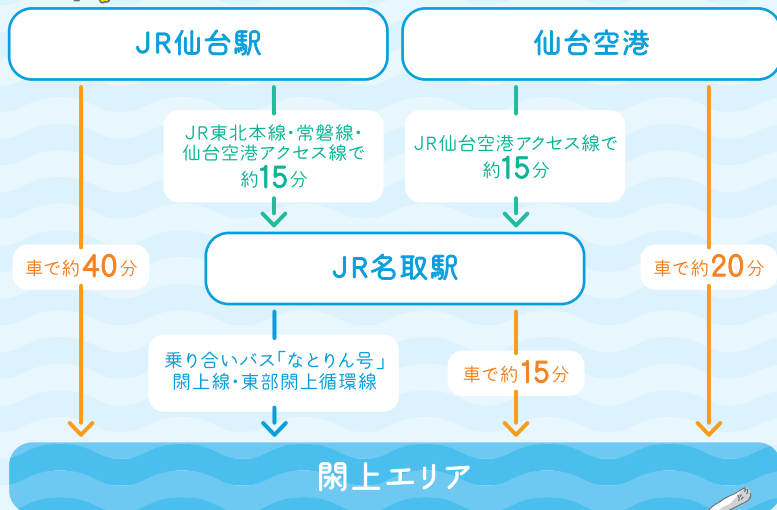
●休業日

年中無休(但し年末年始を除く)





アクセス



電車をご利用の場合

- 「仙台空港駅(仙台空港アクセス線)」より「仙台空港アクセス線」ご利用(約15分)
→ 「JR名取駅」下車
- 「JR仙台駅」より「東北本線」「常磐線」「仙台空港アクセス線」ご利用(約15分)
→ 「JR名取駅」下車

バスをご利用の場合

- 「JR名取駅」より名取市乗り合いバス なとりん号「閑上線」ご利用
 - 「JR名取駅」より名取市乗り合いバス なとりん号「東部閑上循環線」ご利用
- 〈スケジュール情報〉

https://www.city.natori.miyagi.jp/soshiki/soumu/bousai/node_34146



車をご利用の場合

- 「JR名取駅」国道4号バイパス名取市街地より約6km(約15分)
- 「仙台空港(仙台国際空港)」「仙台空港駅(仙台空港アクセス線)」より約9km(約19分)
- 「JR仙台駅」仙台市街地より約15km(約40分)

名取川

多目的広場

あんどん木

閉上大橋

↑ 仙台新港方面

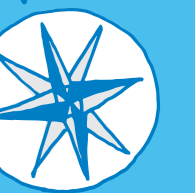
名取川を目的のながら
はまっしー見

舟のつき場

土手沿いは
お散歩コースにオススメ!

舟のつき場

舟のつき場



ヨットハーバー

太平洋

閉上漁港

宮城ゆりあげ
麦酒醸造所

復興桜を
植樹しています

日和山

震災メモリアル公園

Café malta



ゆりあげ港朝市

名取市サイクリスポートセンター

名取ゆりあげ温泉 輪のり宿

広浦湾

サイクルコース

みちのく潮国トレイル
名取トレイルセンター

NATORI YURIAGE MAP

仙台東部道路

名取IC

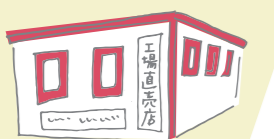
129

← 名取駅

コトクリタン焼き



陣中



10

↓ 仙台空港方面

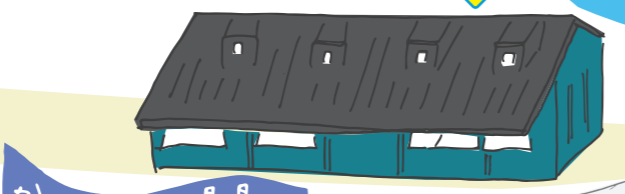
一般社団法人
名取市観光物産協会

Explore Yuriage
(閉上特設ページ)

※情報は、2022年1月現在のものです。
お問い合わせ: 名取市観光物産協会

← 県道10号

↓ 仙台空港方面



かまちてらす閉上

S..Natori base (SUP)

閉上こども
アスレチックパーク

佐々木酒造店



名取市震災復興伝承館

閉上公民館前
バス停

閉上中央
第一団地北
バス停

閉上中央
第二団地東
バス停

閉上中央
第一団地南
バス停

閉上中央
第二団地
西バス停

閉上中央
第二団地
南バス停

閉上中央
第一団地南
バス停

食彩食館(イー)



郵便局

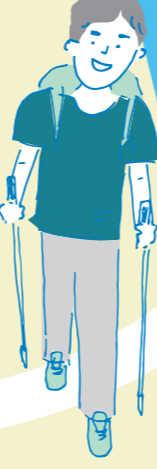
コンビニ



消防署



なとりん号

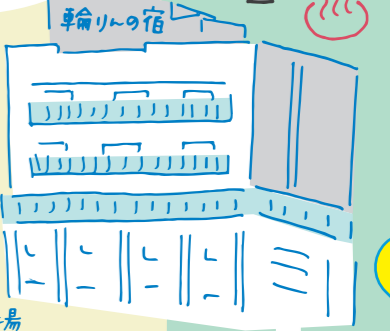


火戸並焼きが
食べられる

メイプル館



津波復興祈念資料館
閉上ラジカセ



輪のり宿

